



Jernbane-
direktoratet

KVU Nord-Norgebanen

Politisk samrådsgruppe, 21.06.2023



Oppdrag om KVU for Nord-Norgebanen

- Supplerende tildelingsbrev 2022, nr. 2 av 24.2.2022
- Utrede jernbaneløsninger mellom Fauske og Tromsø/Harstad
- Fokus på næringstransporter/gods og persontransport
- Ses i sammenheng med Ofotbanen og Nordlandsbanen.
- Vurdere konsekvenser for andre deler av jernbanenettet i Norge og Sverige
- Formål de to KVU-ene:
 - KVU NN skal være beslutningsgrunnlag for konseptvalg for overordnede transportløsninger i Nord-Norge
 - KVU NNB skal finne den mest aktuelle jernbaneløsningen for Nord-Norge
- Frist august 2023 (felles for begge)



Samfunnsmålet

«Samfunnsmålet for utredningen er at det skal legges til rette for et jernbanetilbud som binder landet mer effektivt sammen, gir god utnyttelse av landsdelens ressursgrunnlag og fremmer verdiskaping, regional- og nasjonal utvikling, samt klima og miljø, samfunnssikkerhet og beredskap.» Departementet ber Jernbanedirektoratet utarbeide og foreslå effektmål for KVVU for Nord-Norgebanen.»

Jernbanekonsepter som analyseres

A1 Bedre baner i nord – eksisterende infrastruktur Ofotbanen og Nordlandsbanen

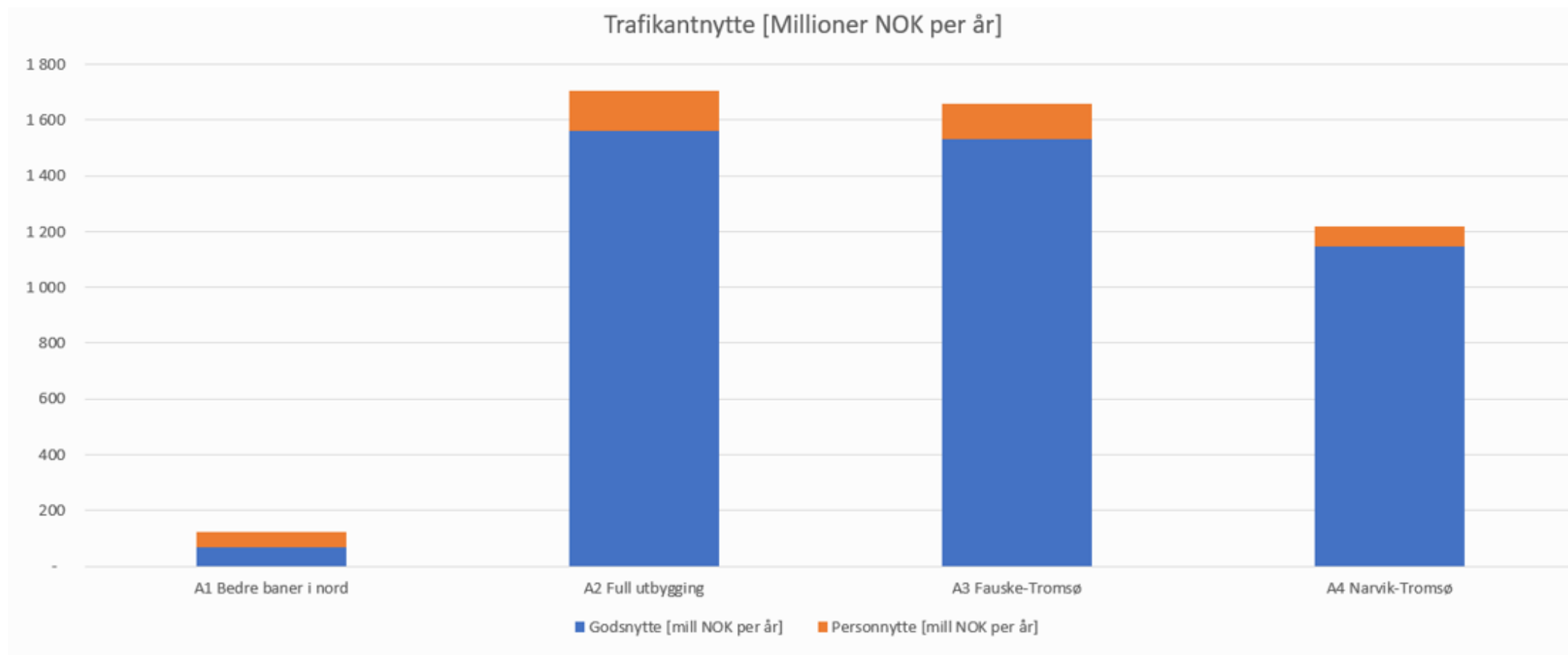
Nord-Norgebane:

A2 Full utbygging: Fauske – Narvik – Tromsø med arm til Harstad

A3 Bare Narvik – Tromsø

A4 Fauske – Narvik – Tromsø uten arm til Harstad

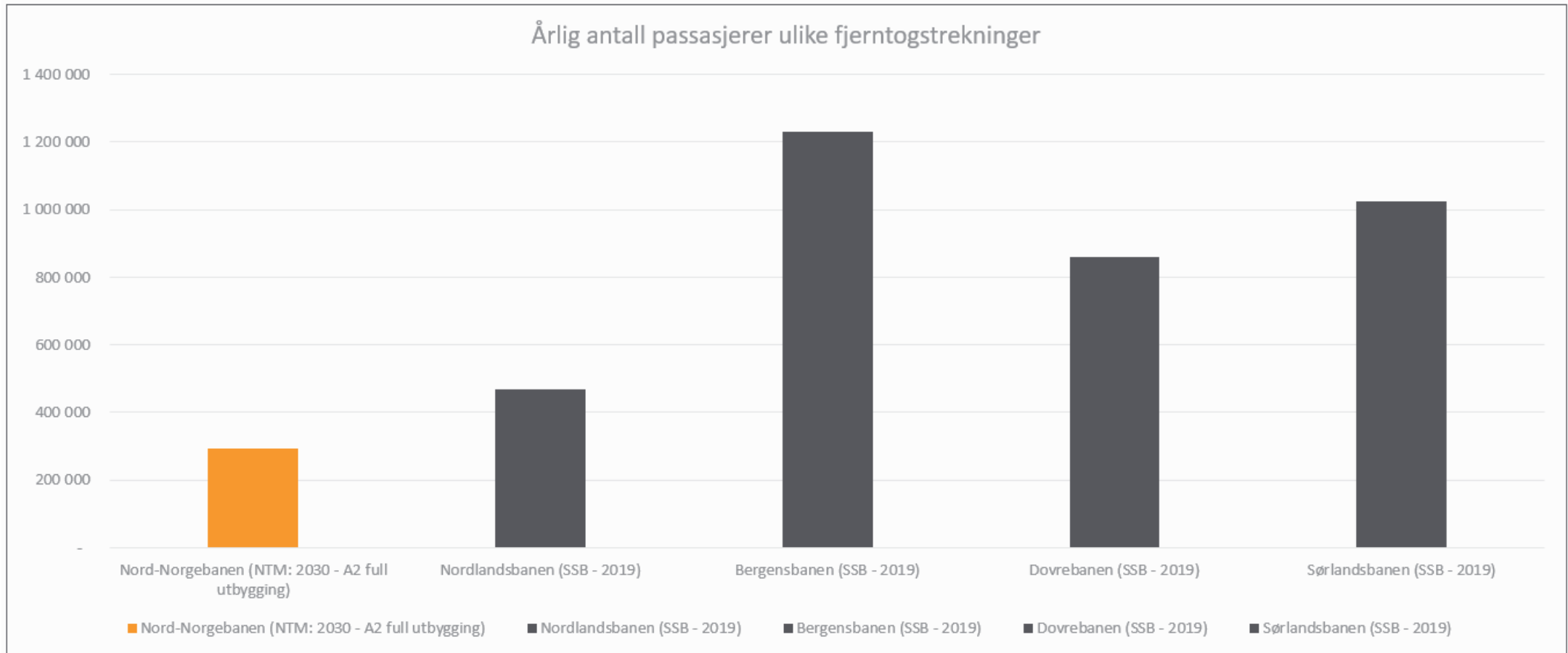
Trafikant- og godsnytte samlet



Godstransport - noen observasjoner

- Dimensjonerende retning - mest gods nordover (forbruksvarer, industrivarer)
- Sørøver er fisk og sjømat de største varegruppene
- A4 (Fauske – Tromsø) – relativt liten nedgang i gods sammenlignet med konsept A2 (full utbygging)
- A3 (Narvik – Tromsø) - betydelig reduksjon sammenlignet med A2
- Gods som «forsvinner» ved redusert utbygging av NNB går til dels til veg, og dels til sjø

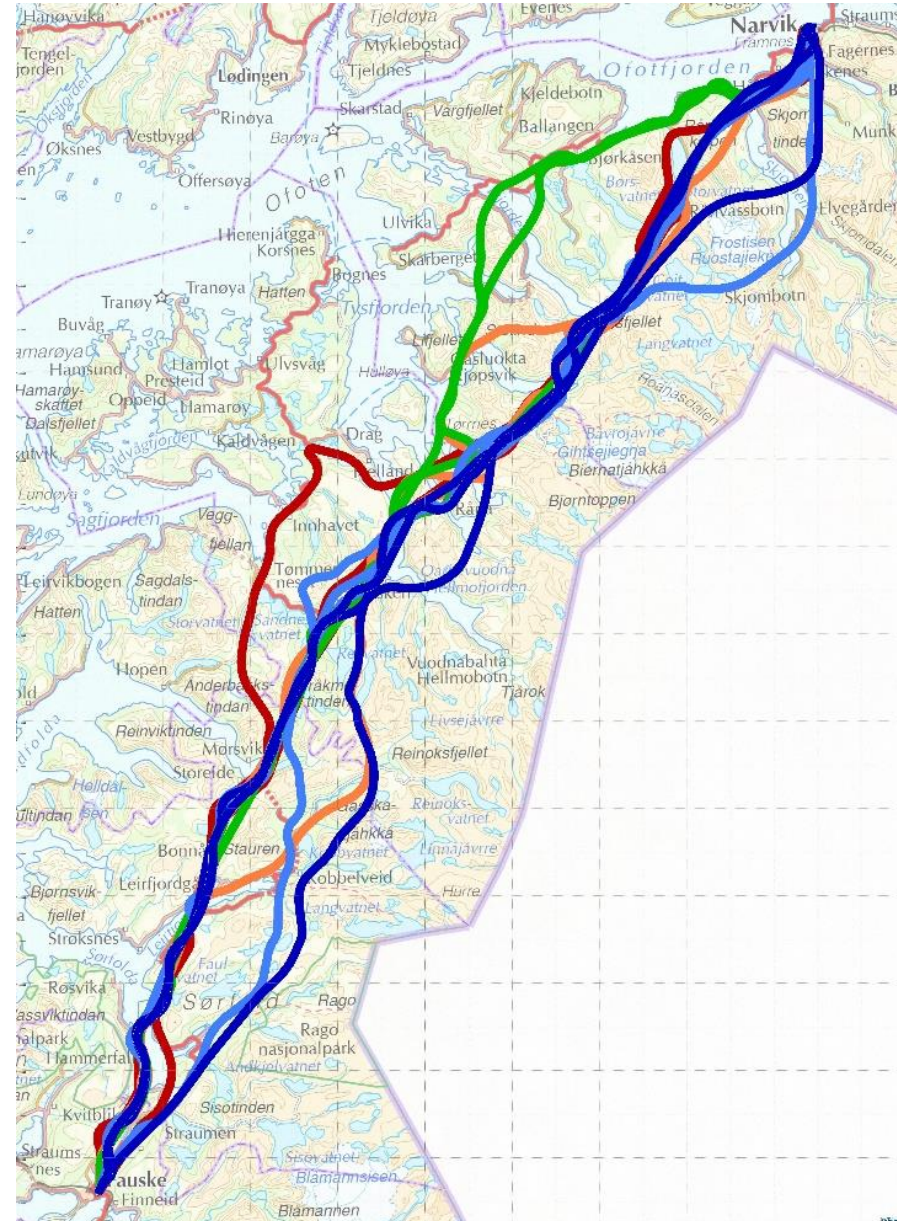
Passasjertall sammenlignet med andre strekninger



- Merk at transportmodellresultater fra NTM6 sammenlignes mot statistikk

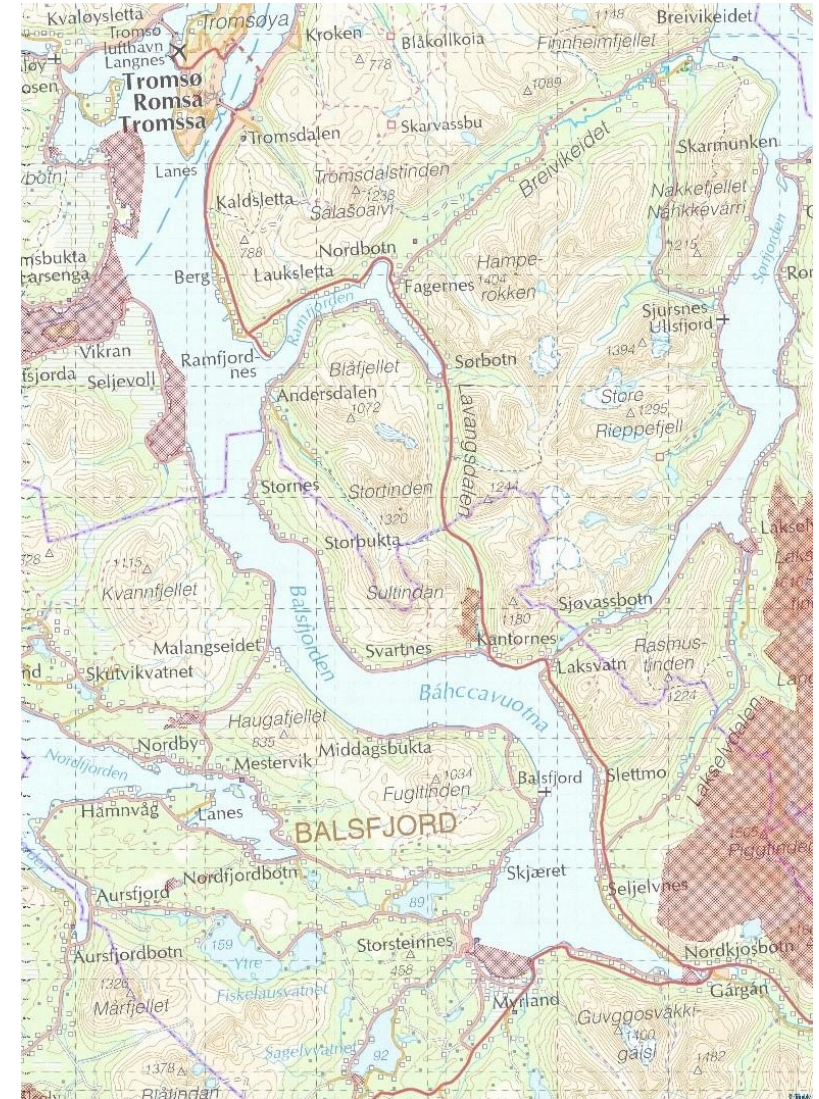
Korridor/trasesøk/linje - kos

- Utreder en jernbane der både person- og godstog skal kunne fremføres
- Gjort korridorsøk Fauske-Narvik-Tromsø med arm til Harstad
- Funnet mest mulig optimal linje for kostnadsestimering
- Ser på tiltak på eksisterende banestrekninger



Hva har vi lagt vekt på i trasévurderingene

- Driftsforhold- robust jernbane
- Topografi
- Værutsatte strekninger og skred
- Grunnforhold
- Realistiske konstruksjoner
- Naturvernområder, reindrift mm



Fremdrift

- Leveranse til SD 31. august
- Hele utredningen, med tilhørende dokumenter og vedlegg skal gjøres offentlig samtidig. Det er fortsatt viktig arbeid som gjenstår og vi trenger tiden fram til leveranse
- Stor nytte av alle gode innspill vi har fått fra ulike instanser
- Hektisk innspurt!